

# Betreutes Wohnen

„Jakobstraße“  
Jakobstraße 16-18  
99423 Weimar



## **Betreutes Wohnen „Jakobstraße“**

Unser zu Teilen aus dem Jahre 1753 stammendes, historisches Barockhaus liegt im Stadtzentrum von Weimar. Geschäfte, Arztpraxen oder Apotheken sind in wenigen Gehminuten erreichbar. Ob eine gemütliche Dachwohnung oder ein charmant geschnittenes Appartement – Sie haben die Wahl aus 17 Zweiraumwohnungen und 13 Einraumwohnungen auf insgesamt drei Etagen. Alle Wohnungen erreichen Sie bequem mit dem Aufzug. Neben unserem Gemeinschaftsraum, dem Barockzimmer, lädt auch die große Dachterrasse zum verweilen ein. Für Ihr entgegengebrachtes Vertrauen danken wir Ihnen und heißen Sie als künftigen Bewohner ganz herzlich willkommen.

## **Was ist „Betreutes Wohnen“?**

Damit Sie Ihr Alter so selbstständig wie möglich genießen können, bieten wir Ihnen soviel Unterstützung wie Sie benötigen. Das Betreute Wohnen oder auch Wohnen mit Service, gewährt Ihnen die Freiheiten wie in den eigenen vier Wänden. Ihren Tagesablauf und -rhythmus gestalten Sie eigenverantwortlich nach ihren individuellen Wünschen und Vorlieben – bei Bedarf können sie von qualifizierten Hilfeleistungen profitieren.

## **Versorgung und Servicepauschale**

Derzeitig leben und wohnen bei uns Bewohner bis zu Pflegegrad 4, dennoch sind wir kein Pflegeheim. Im Zusammenspiel mit unseren Mitarbeitern, unserem Pflegeteam und gern auch Ihren Angehörigen, fördern wir Ihre Kompetenzen, um eine selbstbestimmte Lebensführung weiterhin aufrechtzuerhalten. Dafür ist eine monatliche Servicepauschale von 165 Euro solidarisch zu entrichten. Neben dem Bereitstellen von qualifiziertem Personal und Räumen beinhaltet die „Grundgebühr“ unter anderem:

- Regelmäßige Sprechstunden vor Ort
- Beratung z. B. bei Antragstellung, (fach-)ärztliche und pflegerische Versorgung, Hilfen zur Lebensführung
- Informationen und Beratung zur Hausnotrufsicherung (Bsp.: Johanniter)
- 24-Stunden-Bereitschaft bei technischen Notfällen
- Wöchentliche Hausbesuche
- Organisation von Festivitäten und Ausfahrten (z. B.: gemeinsame Spielerunden)
- Vermittlung von Hilfsdiensten zur Alltagserleichterung z.B. Essenversorgung („Weimar-Menü“ oder „Rastenberger“), Fußpflege, Friseur, Ergo- und Physiotherapie, Taxi- und Arztfahrten
- Informationen zu kulturellen Veranstaltungen sowie weiteren Dienstleistungs- und Freizeitangeboten in der Region
- Unterstützung bei der Suche und Vermittlung eines Pflegeplatzes (bei Bedarf)

Gern stellen wir Ihnen auch unsere Wahlleistungen zur Verfügung, diese können sie flexibel nutzen und werden nur bei Inanspruchnahme kostenpflichtig. Die Liste über Art und Umfang der Leistungen ist beigefügt.

## **Ambulanter Pflegedienst vor Ort**

Im Falle eines Pflegegrades oder bei Krankheit nutzen Sie gern die Angebote unseres ambulanten Pflegedienstes 360° Pflege Jakobsstraße. Dieser bietet Ihnen ein breites Spektrum an Hilfsmöglichkeiten und erbringt bei Bedarf auch Privatleistungen, zum Beispiel:

- Grund- und Behandlungspflege
- (stundenweise) Verhinderungspflege
- 24-Stunden Schwesternnotruf (Vertragsabschluss erforderlich)
- Anleitung und Betreuung für demenz- und psychisch erkrankte Menschen
- Persönliche und individuelle Beratung (auch nach §37 SGB XI)
- Begleitung zu Arztbesuchen und Rezeptversorgung
- Hauswirtschaftliche Versorgung

## **Hilfsmittel**

Das fachkundige Personal unseres Kooperationspartners Thue-med GmbH berät Sie gern, nach Vorlage eines Rezeptes, im Sanitätshaus oder Ihrer Wohnung. Das Sortiment reicht von Hilfsmitteln wie Rollatoren, Pflegebetten, Toilettensitzerhöhungen und Duschstühlen bis hin zu Hygieneartikeln, Wundversorgung, Kompressionsstrümpfen und zusätzlicher Ernährung.

## **Wann kann ich einziehen?**

Wir führen eine Warte- bzw. Interessentenliste. Die ausgefüllte Anmeldung können Sie uns postalisch, persönlich, per E-Mail oder Fax zustellen. Die Entscheidung für die Aufnahme unterliegt nicht nur der Wartezeit, ebenso sind der Unterstützungs- und Pflegebedarf sowie betriebliche Gegebenheiten maßgeblich.

Ergänzend zu unseren Grundleistungen können Sie nach Ihren Wünschen und individuellem Bedarf zusätzliche Hilfen empfangen. Aus der Vielzahl unserer Angebote können Sie flexibel wählen und auf Sie zugeschnittene persönliche Unterstützung erhalten.

## **Ansprechpartner**

Damit es Ihnen an nichts fehlt und um unsere Planung zu erleichtern, sprechen Sie uns rechtzeitig an. Unser Personal erreichen Sie werktags von Montag bis Freitag von 07:30 – 16:00 Uhr.

Gern können Sie auch die Sprechzeit besuchen oder uns unter folgenden Telefonnummern kontaktieren:

- Sozialbüro: 03643 41 41 230

## **Überblick der Leistungsbereiche**

Der Großteil der Leistungen wird je angefangene 10 Minuten Zeiteinheit mit 6,33 Euro berechnet (davon ausgenommen sind Pauschalangebote). Aus diesen Bereichen können Sie wählen:

- Hilfen im Haushalt/Alltag
- Hausmeister- und Begleitdienste
- Soziale Dienste
- Unterstützung bei Krankheit oder Abwesenheit
- Pflegerische Leistungen (durch unseren ambulanten Pflegedienst)
- Sekretariats-/ und Bürohilfen
- Sonstige Unterstützungsangebote

## Hilfen im Haushalt/Alltag

Zur Unterstützung in Ihrer Wohnung bieten wir folgende Reinigungsleistungen und Hilfen an:

Leistung	Kosten
Fenster putzen	6,33 € je 10 Min.
Gardinen waschen	
Wäsche waschen	
Bettwäsche wechseln/waschen	
Wohnungsreinigung	
Balkonreinigung	

## Hausmeister- und Begleitdienste

Unser Hausmeisterteam steht Ihnen gern für eine Vielzahl an Leistungen zur Verfügung:

Leistung	Kosten
Kleine technische Dienstleistung in Wohnung (z. B.: Bilder aufhängen, Möbelaufbau, Reparaturen)	5,00 € je 10 Min.
Renovierungsarbeiten (Malern, Endreinigung, etc.)	
Begleitung zu Ärzten oder Behörden	
Bereitstellen von Hilfsmitteln (Leiter, Rollwagen, ...)	kostenfrei
Bereitschaftsdienst Hausmeister	laut Aushang

ggf. zzgl. einer anfallenden km-Pauschale von 0,60€/km

## Soziale Dienste

Für gemeinsames Miteinander wählen Sie gern folgende Optionen:

Leistung	Kosten
Kaffeenachmittag	laut Aushang
Frühstück	laut Aushang
Jahreszeitliche Festivitäten	laut Aushang
Monatliche Ausflüge	laut Aushang
Einzelbetreuung (Spaziergang oder -Fahrt, Vorlesen o.ä.)	6,33 € je 10 Min.
Gruppenbetreuung/Demenzgruppe	6,33 € je 10 Min.

ggf. zzgl. einer anfallenden km-Pauschale von 0,60€/km

## Unterstützung bei Krankheit oder Abwesenheit

Sie sind erkrankt, im Urlaub, zur Reha oder Kur? Ganz individuell haben Sie folgende Möglichkeiten:

Leistung	Kosten
Hol- und Bringendienste (Medikamente, Einkauf, ...)	6,33 € je 10 Min.
Umsorgen (Tee kochen, Blumen gießen, Mahlzeiten zubereiten, ...)	
Tiere füttern (Impf- und Chippflicht)	
Wohnungskontrolle (z. B.: Lüften)	
Briefkasten leeren	
Müllentsorgung	

ggf. zzgl. einer anfallenden km-Pauschale von 0,60€/km

## Pflegerische Leistungen (durch unseren ambulanten Pflegedienst)

Die Liste aller pflegerischen Leistungen und Preise werden bei Vertragsabschluss mit unserem Pflegedienst 360° Pflege für Sie beigelegt. Diese Leistungen sind auch ohne Pflegegrad für Sie wählbar:

Leistung	Kosten
Grund- und Behandlungspflege	laut Liste der Leistungen und Preise des Pflegedienstes (Vergütungsvereinbarung)
An- und auskleiden (Kompressionsstrümpfe)	
Duschen/Körperpflege	
Mahlzeiten zubereiten	
Notrufeinsatz 6:00-18:00 Uhr	Einsatz 30 € zzgl. 6,33 € je 10 Min.
Notrufeinsatz 18:00-6:00 Uhr	Einsatz 60 € zzgl. 6,33 € je 10 Min.

Sicher durch die MDK-Begutachtung	Kosten
Vorbereitung des Gutachter-Besuchs	6,33 € je 10 Minuten
Teilnahme am Termin	
Prüfung des Gutachtens ggf. Widerspruchsverfahren	
Pflegfachliche Stellungnahme	
Erstellung Schriftsatz	

Rezeptversorgung	Kosten
Telefonische Bestellung von Rezepten und Verordnungen beim Arzt	6,33 € je 10 Minuten
Abholen und Einreichen bei der Apotheke/im Sanitätshaus	
Einlesen der Versichertenkarte	

ggf. zzgl. einer anfallenden km-Pauschale von 0,60€/km

## Sekretariats- / und Bürohilfen

Sie benötigen Hilfe beim Briefe schreiben, im Umgang mit Behörden, bestimmte Auskünfte, eine Kopie oder Fax? Besuchen Sie uns zu unseren Sprechzeiten und wir erledigen das für Sie auf kurzem Wege:

Leistung	Kosten
Kopie	je Seite 0,15 €
Fax (z. B.: Rezepte zur Apotheke)	je Seite 0,50 €
Briefmarken kaufen	je nach Porto
Entgegennahme von Paketen und Zustellung	kostenfrei

## Sonstige Unterstützungs- und Serviceangebote

Ein größeres Familienfest steht im Raum oder Sie benötigen einen zusätzlichen Wohnungsschlüssel? Sprechen Sie uns an:

Leistung	Kosten
Vermietung des Gemeinschaftsraumes (für Bewohner)	kostenfrei
Vermietung des Gemeinschaftsraumes (für Gäste)	je Tag 75 €
Endreinigung Gemeinschaftsraum bei Bedarf	6,33 € je 10 Min.
Zusätzliche Einkaufsfahrt (2 Fahrten/Monat frei)	pauschal 5 €
Nachbestellung Wohnungsschlüssel (externe Firma)	ca. 40 €

ggf. zzgl. einer anfallenden km-Pauschale von 0,60€/km

Viele unserer Leistungen können Sie, im Falle eines Pflegegrades, auch über den Entlastungsbetrag (§ 45b SGB XI) oder die Verhinderungspflege (§39 SGB XI) erhalten. Zu Antragstellung und Verwendung beraten wir Sie gern. Sollten Sie weiterführende Fragen oder Wünsche haben teilen Sie uns diese mit.

## Ärzte

Dipl.-Med. Ingo Menzel – Chirurg, Orthopäde  
Goetheplatz 8a, 99423 Weimar 600 Meter Fußweg

Uta Flemming – Neurologin  
Goetheplatz 8b, 99423 Weimar 600 Meter Fußweg

Dr. med. Volker Gräfe – Innere Medizin und Kardiologie  
Goetheplatz 8b, 99423 Weimar 600 Meter Fußweg

Dr. med. Stephanie Jüttemann – Neurologin  
Goetheplatz 8b, 99423 Weimar 600 Meter Fußweg

Melanie Träupmann – Innere Medizin und Pneumologie  
Goetheplatz 8b, 99423 Weimar 600 Meter Fußweg

Dr. sc. med. Klaus Kirchner – Internist und Kardiologe  
Goetheplatz 8b, 99423 Weimar 600 Meter Fußweg

Dr. med. Mandy Lieberwirth – Neurologin  
Goetheplatz 8b, 99423 Weimar 600 Meter Fußweg

Dipl.-Med. Ingo Menzel – Chirurg  
Goetheplatz 8a, 99423 Weimar 600 Meter Fußweg

Dr. med. Frank Heinemann – HNO-Arzt  
Goetheplatz 8a, 99423 Weimar 600 Meter Fußweg

Dr. med. Simone Seidel – Augenärztin  
Rollplatz 10, 99423 Weimar 600 Meter Fußweg

Frau Dr. med. Kerstin Bortfeldt – Augenärztin  
Schillerstraße 18, 99423 Weimar 450 Meter Fußweg

Dr. med. dent. M. Enseleit - Zahnärztin  
Friedensstraße 42, 99423 Weimar 750 Meter Fußweg

## Apotheken

Apotheke am Goetheplatz  
Goetheplatz 6, 99423 Weimar 550 Meter Fußweg

Löwen Apotheke  
Goetheplatz 1, 99423 Weimar 600 Meter Fußweg

Unser ambulanter Pflegedienst 360° Pflege Jakobstraße kann Sie mit Medikamenten versorgen – Sprechen Sie uns an.



## Sanitätshäuser

Thü-med 2000 Ärztebedarf- und Medizintechnik GmbH 650 Meter Fußweg  
Heinrich-Heine-Straße 8, 99423 Weimar

Sanitätshaus Hochheim 450 Meter Fußweg  
Gerberstraße 5, 99423 Weimar

## Physiotherapie

Cornelia Probst 600 Meter Fußweg  
Goetheplatz 8a, 99423 Weimar

Daiva Seifert 650 Meter Fußweg  
Heinrich-Heine-Straße 2, 99423 Weimar

ProVita Physiotherapie 550 Meter Fußweg  
Theaterplatz 2a, 99423 Weimar

Mobile Physiotherapeuten kommen zu uns ins Haus –  
sprechen Sie uns an

## Ergotherapie

Praxis für Ergotherapie ergo.bravo Inh. Barofsky Ailia 290 Meter Fußweg  
Marktstraße 14, 99423 Weimar

Mobile Ergotherapeuten kommen zu uns ins Haus –  
sprechen Sie uns an

## Fußpflege

Kosmetikstudio Beauty Lounge 550 Meter Fußweg  
Hummelstraße 3, 99423 Weimar

Monika Weber 57 Meter Fußweg  
Jakobstraße 4, 99423 Weimar

Beauty Lounge Weimar - Ihre Beauty- und Wellness-Lounge 550 Meter Fußweg  
Hummelstraße, Hinter dem Schillerkaufhaus 3, 99423  
Weimar

Mobile Fußpflegen kommen zu uns ins Haus – sprechen Sie  
uns an

## Optiker

Fielmann 450 Meter Fußweg  
Schillerstraße 17, 99423 Weimar

Apollo Optik 950 Meter Fußweg  
Atrium, Friedensstr. 1 im, 99423 Weimar

## **Schwimmbad**

Schwanseebad

Hermann-Brill-Platz 2, Schwimmhalle, 99423 Weimar

1300 Meter Fußweg

Aqua Relax Treff

Ettersburger Str. 33, 99427 Weimar

7 Minuten Bus Linie 1 +  
570 Meter Fußweg

## **Einkaufsmöglichkeiten**

REWE

Theaterplatz 2A, 99423 Weimar

550 Meter Fußweg

Atrium Weimar – viele Einkaufsmöglichkeiten

Friedensstraße 1, 99423 Weimar

950 Meter Fußweg

## **Kino**

Cinestar im Atrium Weimar

Friedensstraße 1, 99423 Weimar

950 Meter Fußweg

## **Theater**

Deutsches Nationaltheater

Theaterplatz 2, 99423 Weimar

550 Meter Fußweg

Galli Theater Weimar

Windischenstraße 4, 99423 Weimar

400 Meter Fußweg

## **Restaurants & Cafés**

Kartoffelhaus Weimar

Rollplatz 9, 99423 Weimar

600 Meter Fußweg

Café-Restaurant ANNO 1900

Geleitstraße 12A, 99423 Weimar

350 Meter Fußweg

Restaurant joHanns Hof Weimar

Scherfgasse 1, 99423 Weimar

350 Meter Fußweg

Sächsischer Hof

Eisfeld 12, 99423 Weimar

220 Meter Fußweg

## **Bank**

Sparkasse Mittelthüringen - SB-Center

Graben 4, 99423 Weimar

400 Meter

Postbank Filiale

Goetheplatz 7-8, 99423 Weimar

550 Meter

## **Post**

Hauptpost Weimar – DHL Paket  
Goetheplatz 7-8, 99423 Weimar

550 Meter Fußweg

## **Frisör**

Frisör Klier  
Friedensstraße 1, 99423 Weimar

950 Meter Fußweg

Salon Denis Ludwig/Media Hair  
Goetheplatz 6, 99423 Weimar

550 Meter Fußweg

masson friseure  
Kaufstraße 10-12, 99423 Weimar

210 Meter Fußweg

Mobile Frisöre kommen zu uns ins Haus – sprechen Sie uns  
an

## **Bibliothek**

Stadtbücherei Weimar  
Steubenstraße 1, 99423 Weimar

700 Meter Fußweg

## **Öffentliche Verkehrsmittel**

Alle Stadtbuslinien  
Goetheplatz, 99423 Weimar

550 Meter Fußweg

Busbahnhof Weimar

700 Meter Fußweg

## **Kirche**

Katholische Herz Jesu Kirche Weimar  
August Fröhlich Platz, 99423 Weimar

850 Meter Fußweg

Jakobskirche  
Am Jakobskirchhof 4, 99423 Weimar

650 Meter Fußweg

## Adresse

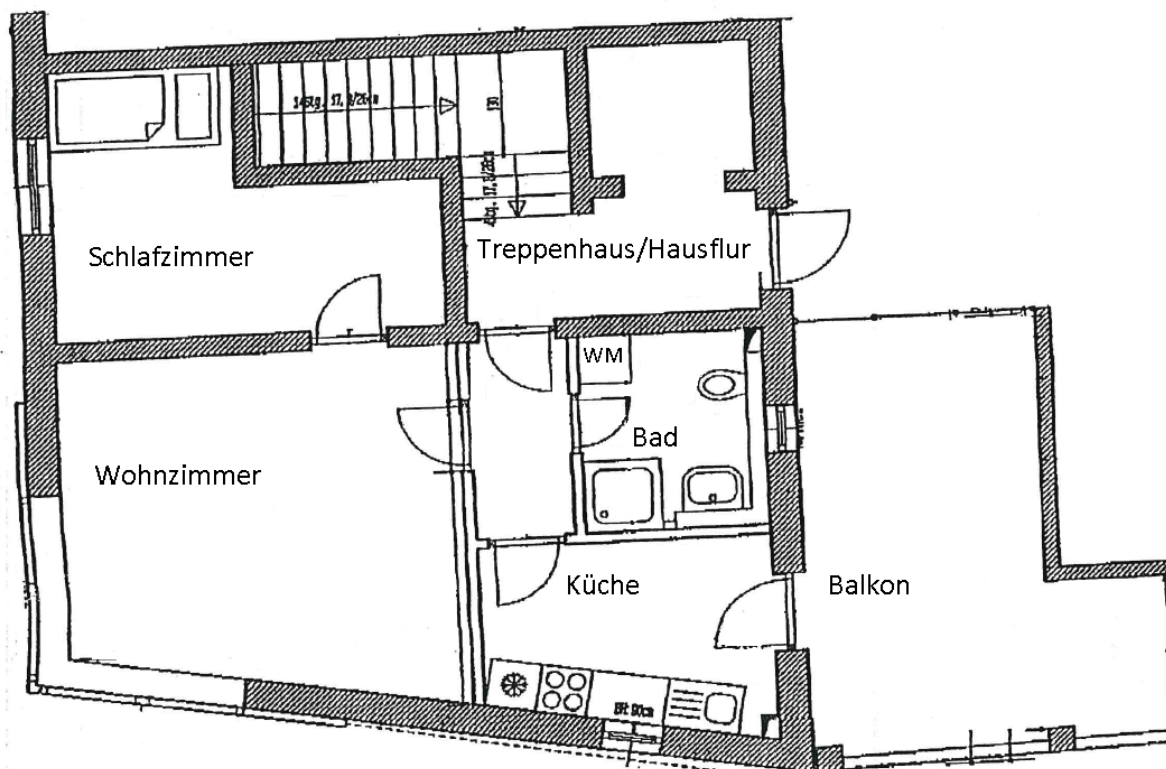
Betreutes Wohnen "Jakobstraße"  
Jakobstraße 16-18  
99423 Weimar

## Wohnungsgrößen und -kosten

Zwischen 22 m<sup>2</sup> und 65 m<sup>2</sup>

- 13 Einraumwohnungen  
von 22 m<sup>2</sup> für 214 € Kaltmiete + 66 € Nebenkosten = 280 €  
bis 47 m<sup>2</sup> für 456 € Kaltmiete + 141 € Nebenkosten = 597 €
- 17 Zweiraumwohnungen  
von 32 m<sup>2</sup> für 310 € Kaltmiete + 96 € Nebenkosten = 406 €  
bis 65 m<sup>2</sup> für 630 € Kaltmiete + 195 € Nebenkosten = 825 €
- große Dachterrasse für die Gemeinschaft
- teilweise mit Balkon und Bodenkammer

## Mustergrundriss



„Goetherefugium“  
Parkallee 2/4  
99428 Weimar OT Legefild

„Am Jagdzeughaus“  
Am Jagdzeughaus 3  
99438 Bad Berka

„Am Weimarhallenpark“  
Schwanseestraße 1  
99423 Weimar

„Jakobstraße“  
Jakobstraße 16-18  
99423 Weimar

## Anmeldung Betreutes Wohnen/Aufnahme Warteliste

<b>Name, Vorname (ggf. Geburtsname)</b>		Evtl. Ehepartner		
<b>Geburtsdatum/-ort</b>				
<b>Anschrift</b>				
<b>Telefon/Fax/ E-Mail</b>				
<b>Familienstand</b>				
<b>Staatsangehörigkeit</b>				
<b>Pflegebedürftigkeit</b>	Ja <input type="checkbox"/>	PG: seit:	Nein <input type="checkbox"/>	
<b>Pflege-/Krankenkasse</b>				
<b>Einrichtung (Mehrfachnennungen möglich)</b>	BW Legefild <input type="checkbox"/>	BW Bad Berka <input type="checkbox"/>	BW Weimar <input type="checkbox"/>	BW Jakobstr. <input type="checkbox"/>
<b>Anmerkungen (Bsp.: Wohnungsgröße)</b>				
<b>Dringlichkeit</b>	<input type="checkbox"/> sehr dringend; erhöhter Pflegebedarf <input type="checkbox"/> dringend; Wohnumfeld nicht altersgerecht <input type="checkbox"/> weniger dringend; nur Voranmeldung			
<b>Kontaktperson</b> Telefon/Fax Email				

Datum, Ort

Unterschrift Antragsteller/Bevollmächtigter



Trägerwerk  
Soziale Dienste  
wohnen plus...

**Kontakt für Wohninteressenten**

Alexandra Titze  
Jakobstraße 16-18  
99423 Weimar

0151 171 581 62 (Mo.-Fr.)  
[bw-jakobstrasse@twsd.de](mailto:bw-jakobstrasse@twsd.de)



**Sie möchten bei uns arbeiten?  
Kontaktadresse für künftiges Personal**

Kathleen Fox  
Ahornallee 3  
99428 Weimar

03643 41 511 14 (Mo.-Fr.)  
[wohnen-plus@twsd.de](mailto:wohnen-plus@twsd.de)